

## Entnahme- und Befüllköpfe Quick Connect 2

### Allgemeines

Der Entnahme- bzw. Befüllkopf der Serie 3.0 ist für den sicheren Umgang mit Chemikalien und Lösungsmitteln, sowie generell allen Medien konzipiert worden. Mittels Baukastenprinzip erlaubt er flexible Einsatzmöglichkeiten für sämtliche Anwendungsgebiete. Er ist für alle Adapter des Quick Connect 2 Systems kompatibel und somit für alle Gebinde, auf die diese Adapter passen.

Horizontal



Vertikal



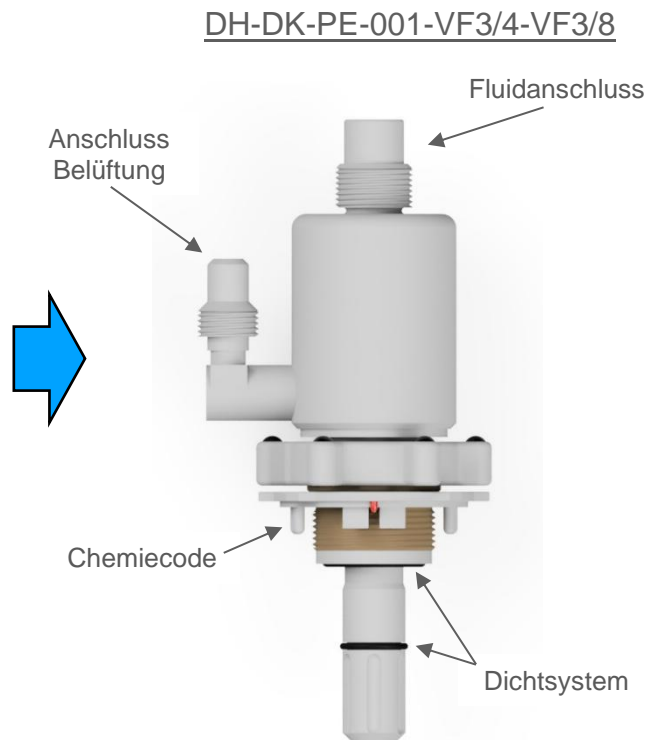
# Spezifikation

Die Spezifikation beschreibt die Konfiguration und Identifikation des Entnahme -bzw. Befüllkopfes und ist bei der Bestellung anzugeben.

Beispiel Spezifikation:

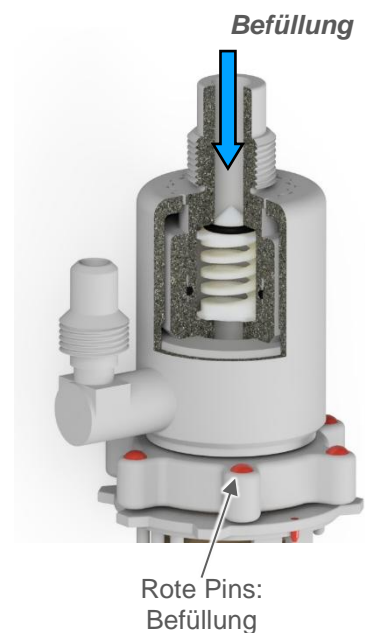
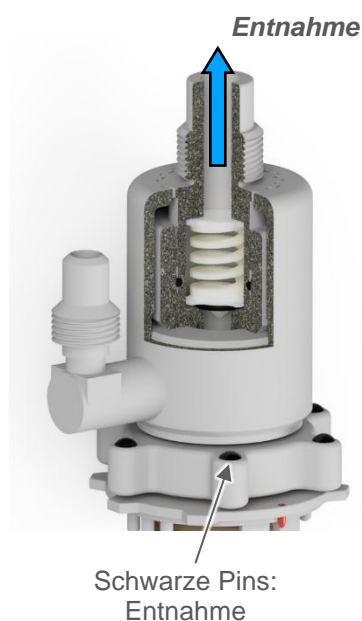
DH-XX-XX-XXX-XXX/X-XXX/X

<b>DH</b>	<b>Dispense Head</b>
<b>X</b>	<b>Funktion</b> <b>D</b> = Entnahme <b>R</b> = Rücklauf
<b>X</b>	<b>Dichtsystem</b> <b>K</b> = DuPont Kalrez®, Compound 6375 <b>Q</b> = FFKM <b>F</b> = FKM <b>E</b> = EPDM
<b>XX</b>	<b>Werkstoff</b> <b>PE, CD, PVDF</b>
<b>XXX</b>	<b>Chemikaliencode</b> (gemäß Tabelle Chemikaliencode)
<b>X</b>	<b>Ausrichtung Fluidanschluss</b> <b>H</b> = Horizontal <b>V</b> = Vertikal
<b>XX/X</b>	<b>Fluidanschluss*</b> <b>F1/4</b> = 1/4" Flare <b>F3/8</b> = 3/8" Flare <b>F1/2</b> = 1/2" Flare <b>F3/4</b> = 1/4" Flare <b>F1/1</b> = 1" Flare
<b>X</b>	<b>Ausrichtung Belüftung</b> <b>H</b> = Horizontal <b>V</b> = Vertikal
<b>XX/X</b>	<b>Anschluss Belüftung*</b> <b>F1/4</b> = 1/4" Flare <b>F3/8</b> = 3/8" Flare <b>F1/2</b> = 1/2" Flare



## Fluid Richtung

- Die Ausrichtung des Federventils gibt vor, ob es sich um einen Entnahme- oder Befüllkopf handelt.
- Ein Umbau von Entnahme- auf Befüllkopf kann auch nachträglich vergleichsweise einfach durchgeführt werden
- Das Federventil ist aus widerstandsfähigem und zugleich resistenten Fluorkunststoff hergestellt.



# Technische Daten

Materialien		
Entnahmekopf	<ul style="list-style-type: none"><li>• PE</li><li>• PE-CD (elektrisch leitfähig)</li><li>• PVDF</li></ul>	
Dichtungssystem	<ul style="list-style-type: none"><li>• DuPont Kalrez®, Compound 6375</li><li>• FFKM</li><li>• FKM (Viton®)</li><li>• EPDM</li></ul>	
Größe/Gewicht		
	Vertikal	Horizontal
Maße**	Länge: 210 mm Durchmesser: 80 mm	Länge: 230 mm Durchmesser: 80 mm
Gewicht***	PE/PE-CD: 235g PVDF: 425g	PE/PE-CD: 315g PVDF: 565g
Kennzahlen		
Rückschlagventil	Öffnungsdruck <ul style="list-style-type: none"><li>• Entnahme: -0,04 bar</li><li>• Befüllen: +0,10 bar</li></ul>	
Druckprüfung	Prüfdruck: 2,5 bar	
Durchflussraten Medium (Abhängig vom Medium und Pumpenleistung)	F1/2: ca. 16 Liter/min. F3/4: ca. 20 Liter/min	
Anzugsmoment	6,5 Nm (handfest)	

\*Fluid- und Belüftungsanschluss ist auch auf andere Systeme adaptierbar. Für hochreine Anwendungen wird das Flare-System empfohlen

\*\* Je nach Fluidanschluss kann Länge und Gewicht abweichen. Angaben mit Ausführung Fluidanschluss F3/4

## Kunststofftechnik Jäger GmbH

**Verwaltung**  
Birkhahnweg 4  
38108 Braunschweig

**Produktion**  
Osterwiese 5  
38528 Adenbüttel

+49 (0) 5309 970 93-20  
info@ktjaeger.de  
www.ktjaeger.de



WWW.KTJAEGER.DE

© All rights reserved