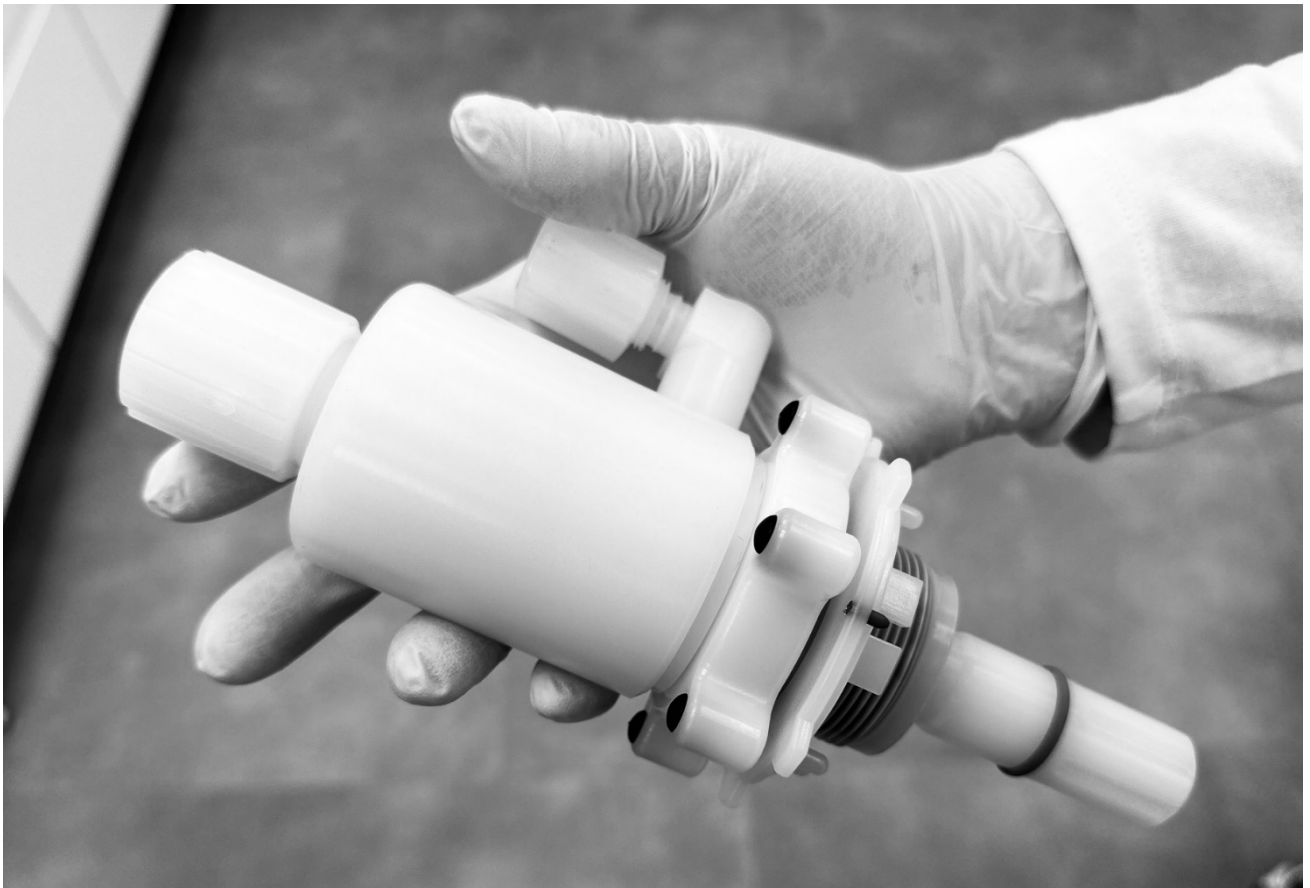


KONFIGURATIONSLISTE 2024



QUICK CONNECT 2 BEFÜLL- / ENTNAHMEKÖPFE

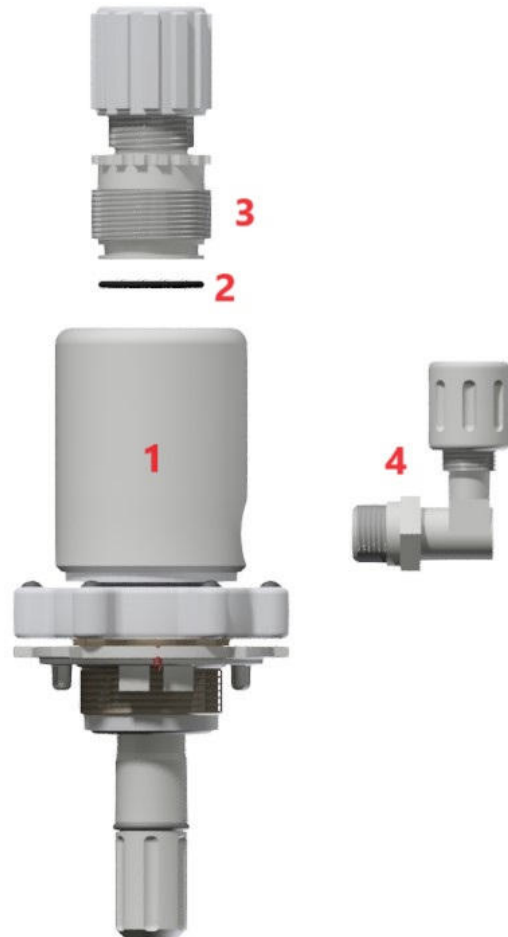
GÜLTIG FÜR VERSION 3.0

BEFÜLL- / ENTNAHMEKÖPFE STANDARD

Bestellspezifikation Quick Connect 2 Entnahme-/
Befüllköpfe (Standardausführung):

DH-XX-XX-XXX-XXX/X-XXX/X

DH	DH = Dispense Head
X	Funktion D = Entnahme R = Rücklauf
X	Dichtsystem K = DuPont Kalrez®, Compound 6375 Q = FKM F = FKM E = EPDM
XX	Werkstoff (PE, CD, PVDF)
XXX	Chemikaliencode: (gemäß Tabelle Chemikalien- codierung Quick Connect 2)
X	H = Fluidanschluss H orizontal V = Fluidanschluss V ertikal
XX/X	Anschluss Fluid: F1/4 = 1/4" Flare F3/8 = 3/8" Flare F1/2 = 1/2" Flare F3/4 = 3/4" Flare F1/1 = 1" Flare
X	H = Belüftungsanschluss H orizontal V = Belüftungsanschluss V ertikal
XXX	Anschluss Belüftung: F1/4 = 1/4" Flare F3/8 = 3/8" Flare F1/2 = 1/2" Flare



Unsere Quick Connect 2 Befüll- und Entnahmeköpfe 3.0 sind modular aufgebaut:

Quick Connect 2 Befüll-/Entnahmeköpfe 3.0 (komplett)

Artikelnummer	Bezeichnung
42010310	Quick Connect 2 Entnahmekopf 3.0 PE
42010320	Quick Connect 2 Befüllkopf 3.0 PE
42210310	Quick Connect 2 Entnahmekopf 3.0 PVDF
42210320	Quick Connect 2 Befüllkopf 3.0 PVDF
42050310	Quick Connect 2 Entnahmekopf 3.0 CD
42050320	Quick Connect 2 Befüllkopf 3.0 CD

Sie werden aus den folgenden vier Baugruppen (siehe auch Abbildung) zusammengesetzt:

BEFÜLL- / ENTNAHMEKÖPFE STANDARD

1. Grundkörper*

Artikelnummer	Bezeichnung
42010300	Entnahme-/Befüllkopf Grundkörper, PE-natur
42210300	Entnahme-/Befüllkopf Grundkörper, PVDF
42050300	Entnahme-/Befüllkopf Grundkörper, CD

Bestehend aus Grundkörper verschweißt, Fixierkörper, Rückschlagfeder, Markierungsstifte schwarz/rot (Entnahme/Befüllung - auf Wunsch andere Farben/keine), Codescheibe (uncodiert oder codiert nach Vorgabe), O-Ring FKM 35x3,0 mm zum Fixieren der Codescheibe, bei Ausführung „CD“ mit Erdungskabel 1m und Krokodilklemme.

2. Dichtungssatz

Artikelnummer	Bezeichnung
26990021	DuPont Kalrez®, Compound 6375
26990022	FFKM
26990011	FKM
26990001	EPDM

3. Fluidanschluss

Artikelnummer	Bezeichnung
54010111	Fluidanschluss 1/4“, vertikal, PE**
54010121	Fluidanschluss 3/8“, vertikal, PE**
54010131	Fluidanschluss 1/2“, vertikal, PE**
54010141	Fluidanschluss 3/4“, vertikal, PE**
54010151	Fluidanschluss 1“, vertikal, PE**
54010211	Fluidanschluss 1/4“, horizontal, PE**
54010221	Fluidanschluss 3/8“, horizontal, PE**
54010231	Fluidanschluss 1/2“, horizontal, PE**
54010241	Fluidanschluss 3/4“, horizontal, PE**
54010251	Fluidanschluss 1“, horizontal, PE**
54210111	Fluidanschluss 1/4“, vertikal, PVDF**
54210121	Fluidanschluss 3/8“, vertikal, PVDF**
54210131	Fluidanschluss 1/2“, vertikal, PVDF**
54210141	Fluidanschluss 3/4“, vertikal, PVDF**
54210151	Fluidanschluss 1“, vertikal, PVDF**
54210211	Fluidanschluss 1/4“, horizontal, PVDF**
54210221	Fluidanschluss 3/8“, horizontal, PVDF**
54210231	Fluidanschluss 1/2“, horizontal, PVDF**
54210241	Fluidanschluss 3/4“, horizontal, PVDF**
54210251	Fluidanschluss 1“, horizontal, PVDF**
54020131	Fluidanschluss 1/2“, vertikal, CD**
54020141	Fluidanschluss 3/4“, vertikal, CD**
54020151	Fluidanschluss 1“, vertikal, CD**
54020211	Fluidanschluss 1/2“, horizontal, CD**
54020212	Fluidanschluss 3/4“, horizontal, CD**
54020213	Fluidanschluss 1“, horizontal, CD**

BEFÜLL- / ENTNAHMEKÖPFE STANDARD

4. Belüftungsanschluss

Artikelnummer	Bezeichnung
54010411	Belüftungsanschluss horizontal 1/4", PE**
54010421	Belüftungsanschluss horizontal 3/8", PE**
54010431	Belüftungsanschluss horizontal 1/2", PE**
54010341	Belüftungsanschluss Winkel 90° 1/4", PE**
54010351	Belüftungsanschluss Winkel 90° 3/8", PE**
54010361	Belüftungsanschluss Winkel 90° 1/2", PE**
54210411	Belüftungsanschluss horizontal 1/4", PVDF**
54210421	Belüftungsanschluss horizontal 3/8", PVDF**
54210431	Belüftungsanschluss horizontal 1/2", PVDF**
54210341	Belüftungsanschluss Winkel 90° 1/4", PVDF**
54210351	Belüftungsanschluss Winkel 90° 3/8", PVDF**
54210361	Belüftungsanschluss Winkel 90° 1/2", PVDF**

Angebots-/Bestelltext (Beispiel):

42010300 Quick Connect 2 Entnahmekopf 3.0 PE

Bestehend aus Grundkörper verschweißt, Fixierkörper, Rückschlagfeder, Markierungsstifte schwarz, Codescheibe Code 012, O-Ring FKM 35x3,0 mm zum Fixieren der Codescheibe

Spezifikation:

DH-DK-PE-012-VF3/4-VF3/8

42010301	Entnahme-/Befüllkopf Grundkörper, PE-natur
26990021	DuPont Kalrez®, Compound 6375
54010141	Fluidanschluss 3/4", vertikal, PE
54010351	Belüftungsanschluss Winkel 90° 3/8", PE

** einschließlich Flare-Mutter PVDF

CEO



PHILIPP JÄGER
p.jaeger@ktjaeger.de

SALES



ANDREAS RABE
a.rabe@ktjaeger.de

Kunststofftechnik Jäger GmbH

Verwaltung

Birkhahnweg 4
38108 Braunschweig

Produktion

Osterwiese 5
38528 Adenbüttel

+49 (0) 5309 970 93-20

info@ktjaeger.de
www.ktjaeger.de



WWW.KTJAEGER.DE

© All rights reserved